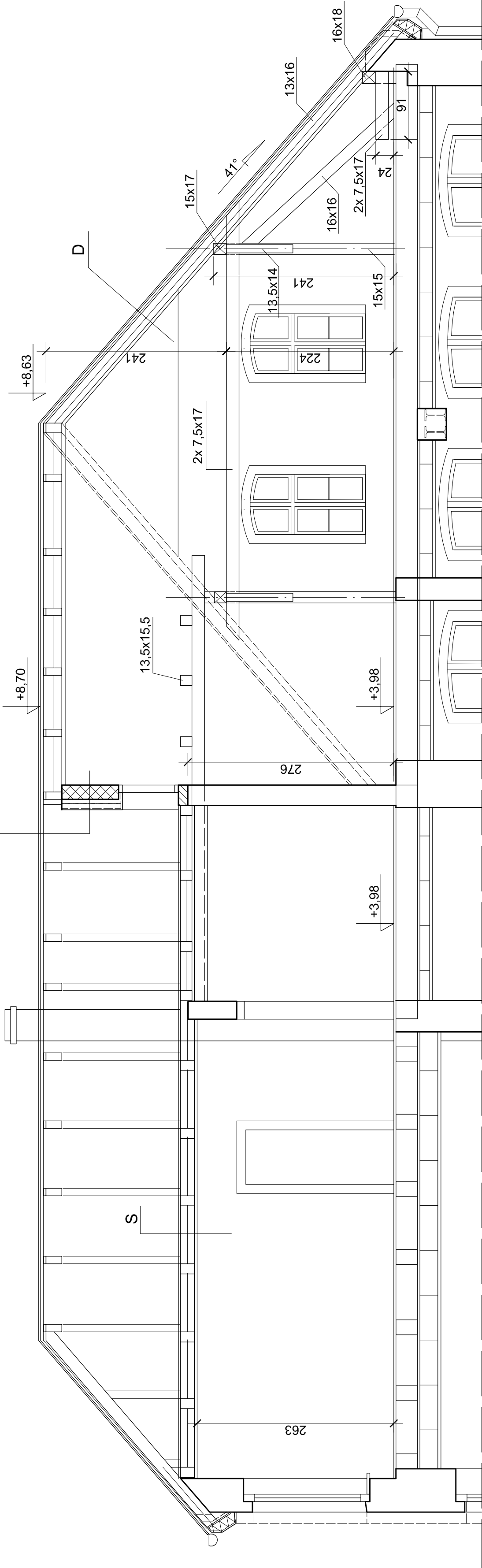


Ścianka zamykająca:
pustak szczelinowy poryzowany gr 19cm
docieplenie styropian EPS7-031 gr.15cm, warstwa zbrojąca
Przelaz izolowany 80x100, U_{min} = 1.5 W/m2 x K, EI30

PRZEKRÓJ A-A



gr. [cm]	S: STROP NAD PODDASZEM
2.4	POSZYCIE GÓRNE STROPU - PŁYTA OSB-3 LUB DESKI
15	WEŁNA MINERALNA (λ=0,030) 15 cm MIĘDZY BELKAMI STROPU SZCZELINA WENTYLOWANA NAD WEŁNĄ MIN. 2 cm
3	KONSTRUKCJA SUFITU / WEŁNA MINERALNA (λ=0,035) 3 cm
-	PAROIZOLACJA FOLIA - PE
1.5	PŁYTY GIPSOWO-KARTONOWE DF/GKF 15mm

gr. [cm]	D: STROPODACH
2	DACHÓWKA CERAMICZNA KARPIÓWKA (PODWÓJNIE W KORONKĘ) W KOLORZE NATURALNYM
4	ŁĄTY DREWNIANE 6x4
2.5	KONTRŁĄTY 10x2.5 cm
-	FOLIA DACHOWA WYSOKOPAROPRZEPUSZCZALNA
15	ISTN. KROKWIE 11x15WEŁNA MINERALNA (λ=0,030) 15 cm
3	KONSTRUKCJA SUFITU / WEŁNA MINERALNA (λ=0,035) 3 cm
-	PAROIZOLACJA FOLIA - PE
1.5	PŁYTY GIPSOWO-KARTONOWE DF/GKF 15mm

PRACOWNIA PROJEKTOWA "A.F.PROJEKT "			
OBIEKT	CENTRUM KULTURY SZCZEPANEK UL. STRZELECKA 101		
PROJEKT	PW REMONTU DACHU		
TEMAT RYSUNKU	PRZEKRÓJ A-A		
PROJEKTOWAŁ	arch. ADAM FIDYKA	9/99	07.2016
	tech. BARBARA HADUŁA		07.2016
			4